

CiDFF

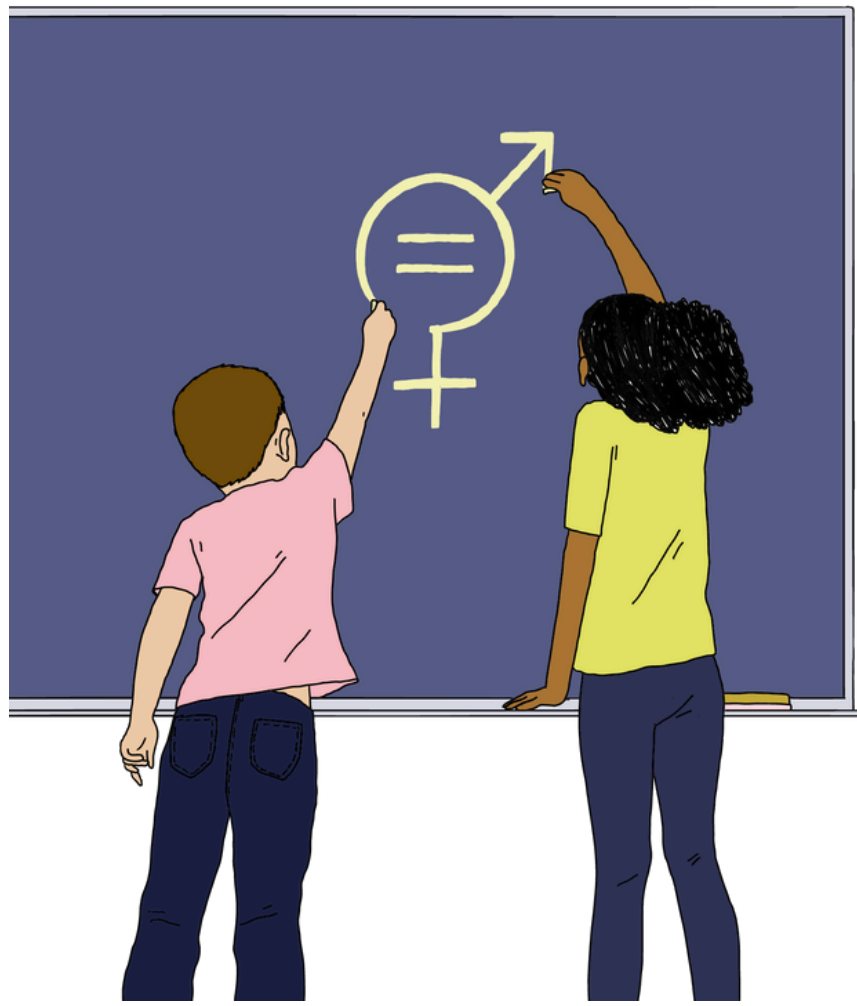
Centres d'information
sur les droits des femmes
et des familles

Morbihan

CATALOGUE FORMATION ET SENSIBILISATION

2024 - 2025

Égalité : Prévention des
violences sexistes et sexuelles



Présentation du CIDFF 56

L'association

Le Centre d'Information sur les Droits des Femmes et des Familles est une association loi 1901 qui a pour finalité de promouvoir **l'égalité entre les femmes et les hommes** tout en favorisant l'autonomie des femmes dans les sphères privée et publique.

L'association porte les valeurs et les principes selon lesquels l'égalité entre les femmes et les hommes doit être appliquée de façon pleine et entière : respect des valeurs républicaines et constitutionnelles " liberté, égalité, fraternité, laïcité".

Les objectifs de la structure :

Mise en œuvre de l'égalité entre les femmes et les hommes en privilégiant la prise en compte de la globalité des situations vécues et en y répondant par une approche personnalisée.

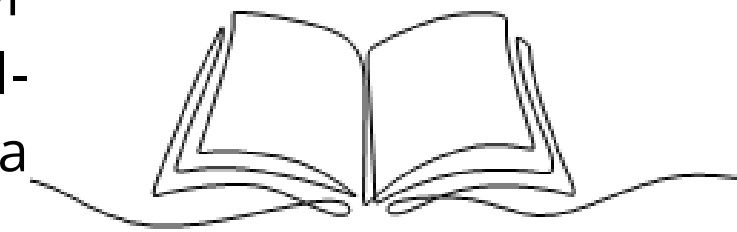
Mise à disposition de toutes les informations utiles dans les domaines juridique, professionnel, économique, social et familial, accès à l'information par la mise en place sur tout le département de lieux d'accueil, d'écoute et d'orientation : centre de ressources pour les femmes et les familles.

SENSIBILISATION-FORMATION

Le CIDFF du Morbihan a développé des actions pour sensibiliser et former à l'égalité les jeunes, les adultes, et les professionnelles afin de permettre à un maximum de public d'accéder à la **culture de l'égalité**.

Le CIDFF a développé une véritable expertise de **la thématique de l'égalité** et nous avons choisi de la travailler sous l'angle de différentes thématiques et en fonction de la typologie du public rencontré.

Pour que s'arrête la transmission de la culture de la violence, il nous semble essentiel de comprendre le système de genre pour prévenir des discriminations sexistes observées dans notre société.



Pour développer la culture de l'égalité, une **bibliothèque féministe** a été créée au CIDFF. Elle est accessible aux **partenaires** qui souhaitent nous emprunter des livres. Elle est aussi utilisée pour animer des **temps de convivialité**.

Contactez nous pour plus de renseignements !

Nos interventions, sur mesure, sont à destination:

- des **professionnel-les** (enseignant-es, travailleur-ses sociaux-ales etc...)
- des **publics adultes** (jeunes adultes et adultes en formation, jeunes en service civique, parents, tout public...)
- des **publics jeunes** (primaires, collégien-nes, lycéen-nes, universitaires ...)

Tarification

Sensibilisation:

€ 120 €

🕒 L'heure d'intervention

Hors frais de déplacements

Merci de vous reporter sur la présentation des actions souhaitées - un temps d'échange pour analyser votre demande peut vous être proposé.

Formation hors Qualiopi:

€ 1400 €

🕒 La journée de 7 heures

Hors frais de déplacements

Un temps d'analyse de vos besoins sera effectué en amont la mise en place d'un devis.

Formation certifiée Qualiopi:

Si vous souhaitez bénéficier d'une formation mobilisant la certification:

merci de prendre contact avec:

Antoine Eveillé, coordinateur régional : cidff-bzh-antoine@laposte.net

Qualiopi
processus certifié

■ RÉPUBLIQUE FRANÇAISE

La certification qualité a été délivrée au titre de la catégorie d'action suivante :
ACTIONS DE FORMATION

**ORGANISME
DE FORMATION**

La Fédération Régionale est certifiée Qualiopi depuis décembre 2022 !

FR-CIDFF
Fédération régionale des centres
d'information sur les droits
des femmes et des familles
Bretagne

La certification qualité a été délivrée au titre de la catégorie d'action suivante :

ACTIONS DE FORMATION

Sensibilisation

Le monde d'EGALA

Public: Cette intervention est à destination d'enfants âgés entre **6 et 10 ans**

2 Méthodes d'intervention:

La première méthode se fait en classe : "Un petit extra-terrestre, Stéréoos, arrive sur Terre afin d'étudier la façon dont fonctionne notre monde. Il ne comprend pas bien pourquoi les individus sont divisés en deux catégories: filles et garçons. Stéréoos demande donc son aide aux enfants." Les enfants seront amenés à débattre et à réfléchir sur leurs représentations. Un focus sur la cours de récréation est ensuite proposé. **(25 enfants maximum)**

La seconde méthode est sous forme de chasse au trésor - d'escape Game. Toujours dans le même univers, des Egalatres se sont perdus dans un musée. Les enfants seront amenés à faire des recherches autour de l'égalité pour les retrouver. **(12 enfants maximum)**

Durée: 1h30 à 2 heures

Objectifs de l'intervention:

- Sensibiliser les élèves aux stéréotypes sexués et leur permettre de repérer l'impact de ces derniers au quotidien, notamment dans les relations filles-garçons
- Sensibiliser aux inégalités persistantes entre les femmes et les hommes.
- Sensibiliser les élèves aux relations égalitaires entre les femmes et les hommes
- Amener les élèves à entreprendre une réflexion sur leurs propres représentations, et surtout prévenir les violences entre filles et garçons fondées sur l'appartenance à leur sexe.



Égalité filles-garçons: prévention des violences sexistes et sexuelles

Objectifs de l'intervention:

Sensibiliser les élèves aux stéréotypes sexués et leur permettre de repérer l'impact de ces derniers au quotidien, notamment dans les relations filles-garçons.

Sensibiliser aux inégalités persistantes entre les femmes et les hommes. Sensibiliser les élèves aux relations égalitaires entre les femmes et les hommes

Amener les élèves à entreprendre une réflexion sur leurs propres représentations, et surtout prévenir les violences entre filles et garçons fondées sur l'appartenance à leur sexe.



Les méthodes pédagogiques utilisées: Elles sont variées mais nous privilégions des activités ludiques favorisant les débats et les échanges. Nous avons développé une mallette pédagogique "Égalité - Prévention des violences sexistes" qui nous permet de proposer et d'adapter une intervention sur mesure. L'objectif est de faire émerger un projet sur une problématique spécifique au sein de la classe

Public: A partir de 11 ans.

Formules proposées:

Formule de base: 1h30 d'intervention auprès d'un groupe de 30 personnes maximum.

Formule world café : 2h00 auprès d'un groupe de **15 adultes**.

Formule Ambassadeurs.drices de l'égalité : En collège et lycée : 3X3 heures auprès d'un groupe de 12 élèves volontaires sur une année scolaire

Vous souhaitez travailler sur un sujet spécifique (exemples: cyberviolences, sport, etc...) n'hésitez pas à nous contacter pour faire un point sur votre demande.

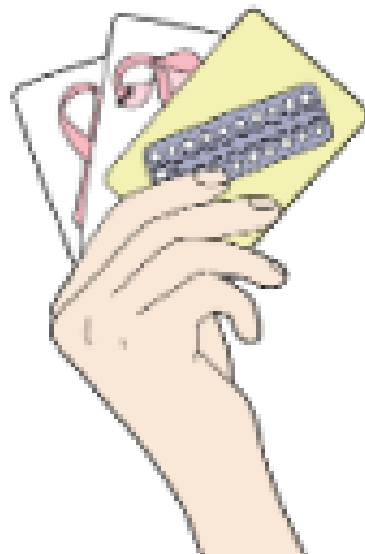
Vie affective et sexuelle - Égalité

Objectifs de l'intervention:

Former à l'égalité entre les femmes et les hommes (stéréotypes sexués et repérage de leur impact au quotidien sur les relations filles/garçons, relations égalitaires entre les femmes et les hommes, réflexion sur leurs propres représentations).

Accompagner vers une meilleure connaissance de soi et ainsi renforcer la confiance et le pouvoir d'agir.

Public: Cette intervention est à destination d'élèves en lycée.



Les méthodes pédagogiques utilisées:

L'égalité entre les femmes et les hommes est prise en compte dans l'essence même du projet.

Les méthodes utilisées sont variées et viennent favoriser le dialogue, la réflexion et le débat afin de déconstruire les représentations genrées, stéréotypées et prendre conscience de l'impact de celles-ci sur leur épanouissement dans le domaine de la vie affective et sexuelle.

Formules proposées:

Formule de base: 1h30 à 2h00 d'intervention auprès d'un groupe de 30 personnes maximum.

Formule "création d'affiches VAS" support de débat : Un accompagnement de 15 élèves volontaires sur 3X3 heures sur une année scolaire.



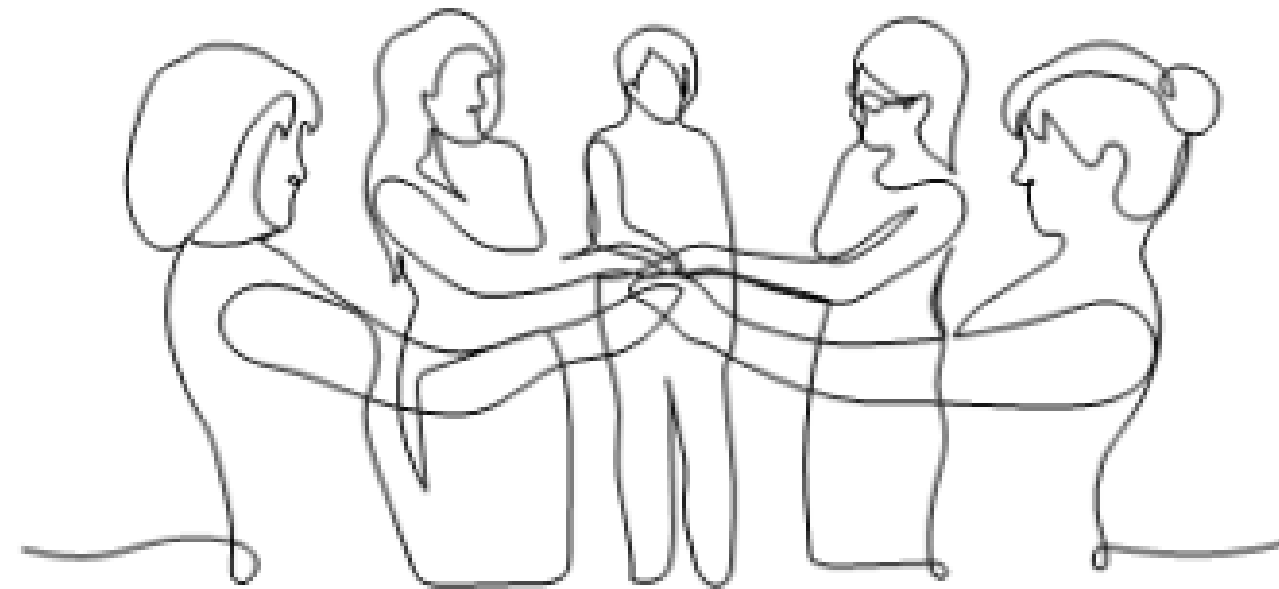
Formation

L'expertise du CIDFF du Morbihan sur les questions d'égalité nous permet de développer un certain nombre de formations et d'interventions personnalisées à destination d'un public adulte. C'est pourquoi nous proposons de la formation à l'égalité auprès d'adultes en service civique, en centre de formation, en université et en entreprise souhaitant développer leurs connaissances et leurs compétences dans le domaine de l'égalité, de la lutte contre les violences et l'accueil de victimes de violences sexistes et sexuelles.

Nous développons **une formation sur mesure répondant à vos besoins.**

Pour ce faire, un premier temps d'échange d'analyse de vos besoins sera effectué puis un programme d'intervention vous sera proposé avec un devis (valable 3 mois).

Nous organiserons ensuite l'animation de la formation soit dans vos locaux soit dans les nôtres (limités en places).



les formations : Egalité - prévention des violences sexistes et sexuelles existantes

EGALITE :

- Droit des femmes, stéréotypes et violences: comment vivre dans une société de l'égalité ?
- Egalité femmes/hommes : intégrer une posture égalitaire dans sa pratique professionnelle

PREVENTION DES VIOLENCES:

- Prévention et accompagnement violences conjugales et intra familiales Module 1
- Prévention et accompagnement violences conjugales et intra familiales Module 2



Contactez-nous:

Pour pouvoir bénéficier d'une de ces actions d'intervention, nous vous invitons à nous contacter par mail à **contact@cidff-morbihan.fr** ou par téléphone au **02.97.63.52.36**

Un premier temps d'échange et d'analyse de vos besoins vous sera proposé et nous vous enverrons un devis avec un programme d'intervention.

Au plaisir de pouvoir travailler avec vous.