



**CONTACTEZ-NOUS  
ET VENEZ NOUS  
RENCONTRER**

CIDFF du Morbihan

Vannes  
Cynthia Gaborieau  
Conseillère en Insertion  
06 69 23 03 05

Ensemble nous sommes plus fortes pour donner du sens à nos actions collectives et révéler nos talents individuels.  
Ensemble nous construisons nos avenir professionnels.



Ce projet est cofinancé par le Fonds social européen dans le cadre du programme opérationnel national « Emploi et Inclusion » 2014-2020

# Ailes vers l'Emploi

**FEMMES - RÉSEAU - AUTONOMIE**



**CIDFF**

Centre d'information sur les droits des femmes et des familles

Morbihan



## POUR LES FEMMES

### A DESTINATION DES HABITANTES DES QUARTIERS DE LA VILLE QUI SOUHAITENT :

Retrouver de l'assurance et  
leur confiance en elle

Se lancer dans un emploi, un projet de  
formation ou d'activité professionnelle

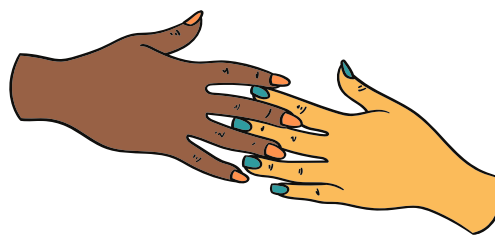
S'exprimer, échanger, parler de  
leurs droits entre femmes

Passer à l'action  
sur un projet collectif

Découvrir de  
nouveaux métiers

## TÉMOIGNAGES

"L'accompagnement du CIDFF m'est très utile, car il me permet d'acquérir les codes sociaux inhérents à la situation professionnelle. Je me sens plus rassurée car cela a développé ma confiance en moi dans la mesure où je me sens plus préparée et soutenue dans ma recherche d'emploi." Binta B.



"Pour moi, Ailes Vers l'Emploi est très important pour les femmes. Il nous aide à nous assumer, il nous permet de découvrir ce petit truc qu'on a en nous. Le groupe met en valeur nos capacités, il fait ressortir ce que je suis et je me sens utile. Il apporte beaucoup de confiance en soi. Ce groupe me prépare en quelque sorte à un nouvel emploi ou à une formation." Nathalie M.

## VERS L'EMPLOI

### GRUPE D'ENTRAIDE

Une demi-journée par semaine, nous nous retrouvons toutes ensemble pour un moment en collectif. Nous partageons nos infos locales sur l'emploi et nous continuons le projet collectif que nous avons choisi de faire.

### ENTRETIEN INDIVIDUEL

Une conseillère en insertion professionnelle nous accompagne individuellement pour avancer sur notre projet personnel vers l'emploi. Nous avons des rendez-vous réguliers sans limite dans le temps.

### RÉSEAU PROFESSIONNEL

Plusieurs fois dans l'année nous avons l'occasion de faire des petits-déjeuners découverte avec des entreprises ou des goûters rencontre avec des associations partenaires du CIDFF.